

# CATÁLOGO

# MEDIFORM

*La moda de los expertos*

# 2024





# AUDAZ

Póntelo como **quieras**



68% Poliéster

28% Rayón

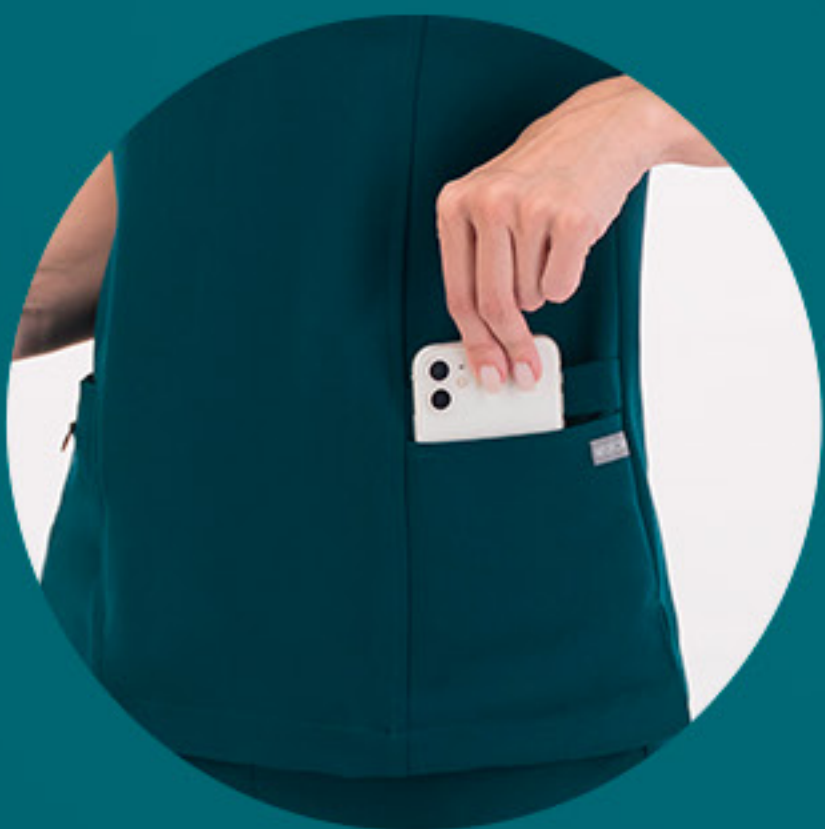
4% Spandex



f @ @mediformoficial



**SKU: A002-5421-CACTUS**



**COLORES  
DISPONIBLES:**

-  5421-CACTUS
-  027-NAVAL
-  010-NEGRO
-  001-BLANCO
-  528-VIOLETA

**Bolsas  
multifuncionales**

**Portagafete**

**Cuello v**



Stretch



Fresco



Ligero



5 bolsas



Portagafete



**SKU: A005-421-CACTUS**



Cuello v



Portagafete



2 bolsas



Stretch



Fresco



Ligero





2 bolsas



Portagafete

**COLORES  
DISPONIBLES:**

-  5421-CACTUS
-  010-NEGRO
-  001-BLANCO

TALLAS **XCH** **CH** **M** **G** **XG** **XXG**



**SKU: A006-027-NAVAL**



Cuello v



  
Stretch

  
Fresco

  
Ligero

  
3 bolsos

**COLORES  
DISPONIBLES:**

-  027-NAVAL
-  010-NEGRO
-  528-VIOLETA



Bolsas  
multifuncionales

TALLAS **XCH** **CH** **M** **G** **XG** **XXG**



**SKU: A007-001-BLANCO**



Cuello v



Bolsas multifuncionales



**COLORES DISPONIBLES:**



001-BLANCO



010-NEGRO



5421-CACTUS



024-CELTA



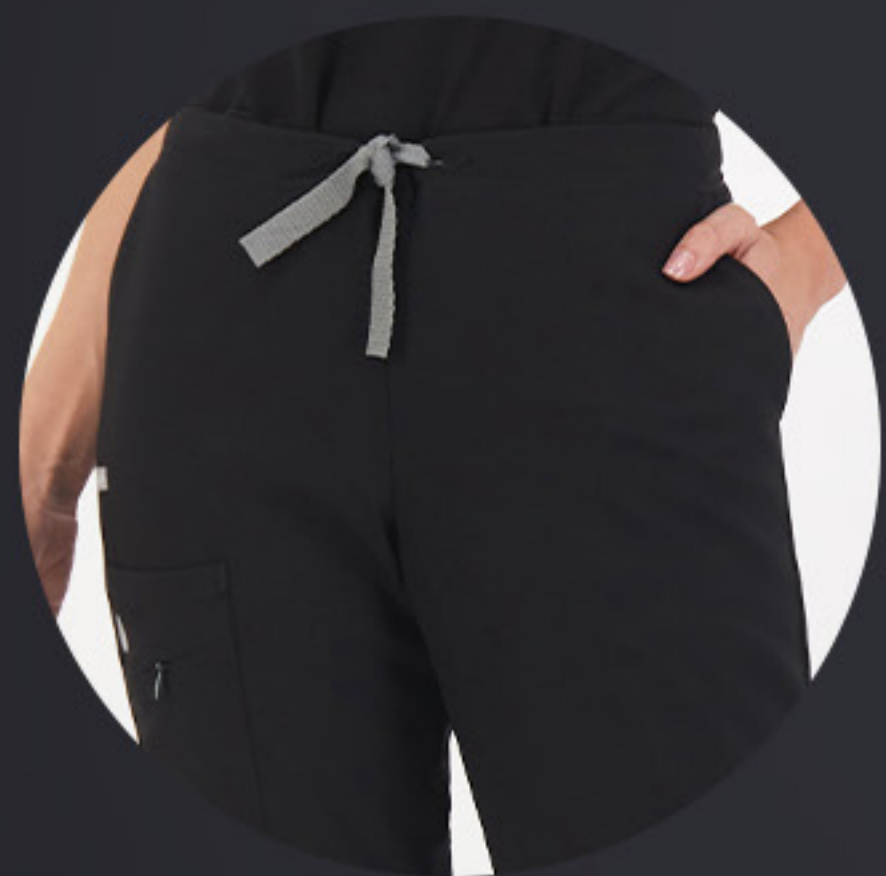
027-NAVAL



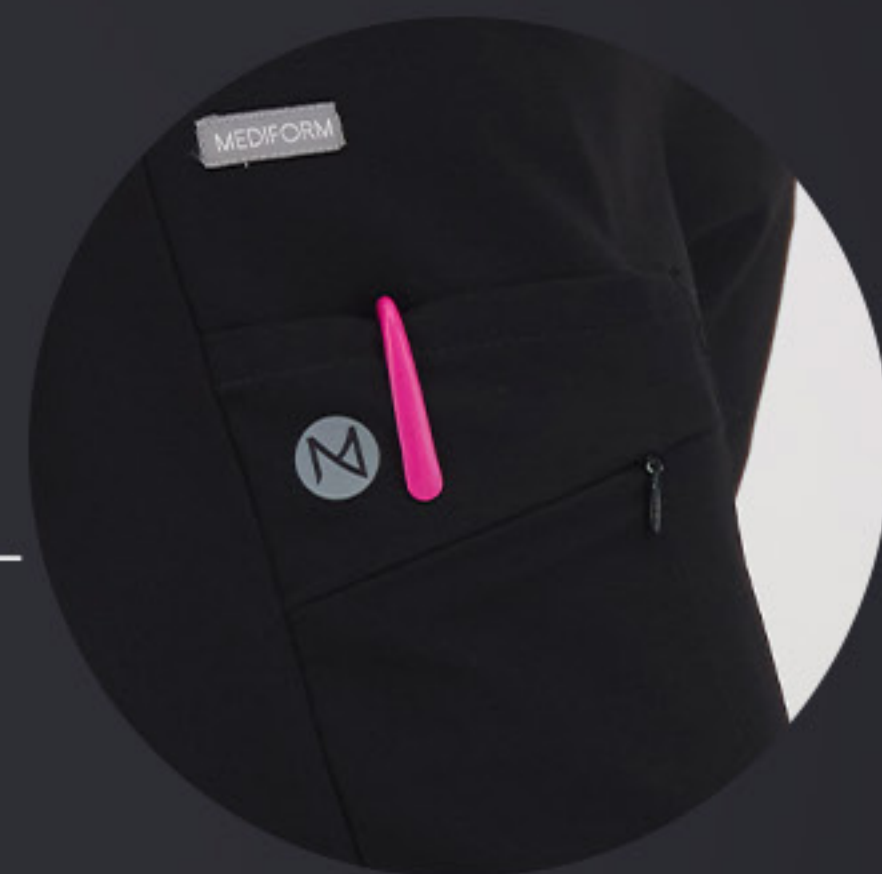
528-VIOLETA



**SKU: A102-010-NEGRO**



Jareta ajustable



Bolsas funcionales



Corte clásico



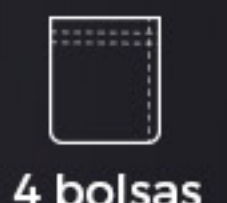
Stretch



Fresco



Ligero








4 bolsas



Elástico y jareta de cintura

**COLORES DISPONIBLES:**

- |  |   |
|--|---|
|  001-BLANCO  |  027-NAVAL |
|  5421-CACTUS |  010-NEGRO |
|  528-VIOLETA |   |



**SKU: A103-5421-CACTUS**



**Bolsas multifuncionales**



**Jareta ajustable**



**Corte slim**



Stretch



Fresco



Ligero



4 bolsas



Slim

**COLORES DISPONIBLES:**

- 027-NAVAL
- 010-NEGRO
- 5421-CACTUS
- 001-BLANCO
- 528-VIOLETA

TALLAS XCH CH M G XG XXG



**SKU: A104R-010-NEGRO**



Jareta ajustable



Cierre en bolsa



Corte skinny

**COLORES DISPONIBLES:**

- 203-CENIZA
- 027-NAVAL
- 5421-CACTUS
- 010-NEGRO
- 001-BLANCO
- 024-CELTA

**DISPONIBLE EN PETITE**



TALLAS XCH CH M G XG



**SKU: A109-528-VIOLETA**




**Elástico y jareta**



**Bolsas multifuncionales**

**COLORES DISPONIBLES:**

 **528-VIOLETA**



**Jogger**

**NUEVO CORTE**



Stretch



Fresco



Ligero



3 bolsas



Cierre en tobillo



Jogger

TALLAS     

**DISPONIBLE TAMBIÉN EN PETITE**



**SKU: A109-528-VIOLETA**



**Elástico y jareta**



**Bolsas multifuncionales**

**COLORES DISPONIBLES:**

- 570-NEGRO
- 027-NAVAL
- 001-BLANCO
- 5421-CACTUS
- 001-VIOLETA



**Jogger**

**NUEVO CORTE**



Stretch



Fresco



Ligero



3 bolsas



Cierre en tobillo



Jogger

TALLAS **XCH** **CH** **M** **G** **XG**

**DISPONIBLE TAMBIÉN EN PETITE**



**SKU:**A011-528-VIOLETA

**¡NUEVO ESTILO!**



Detalle en espalda



Cuello V



4 Bolsas

**COLORES  
DISPONIBLES:**



027-NAVAL



570-NEGRO



5421-CACTUS



001-BLANCO



528-VIOLETA



Ligero



Fresco



Stretch



68% poliéster



28% Rayón



4% Spandex



**SKU: A401-010-NEGRO**



Mangas ajustables



Broches



Cuello redondo



2 bolsos laterales

**COLORES DISPONIBLES:**

- 001-BLANCO
- 010-NEGRO
- 027-NAVAL



Stretch



Fresco



Ligero



3 bolsos



**SKU: AH401-027-NAVAL**



Cuello  
redondo



Broches



2 bolsas



Stretch



Fresco



Ligero



3 bolsas

**COLORES  
DISPONIBLES:**

● 203-CENIZA

● 027-NAVAL



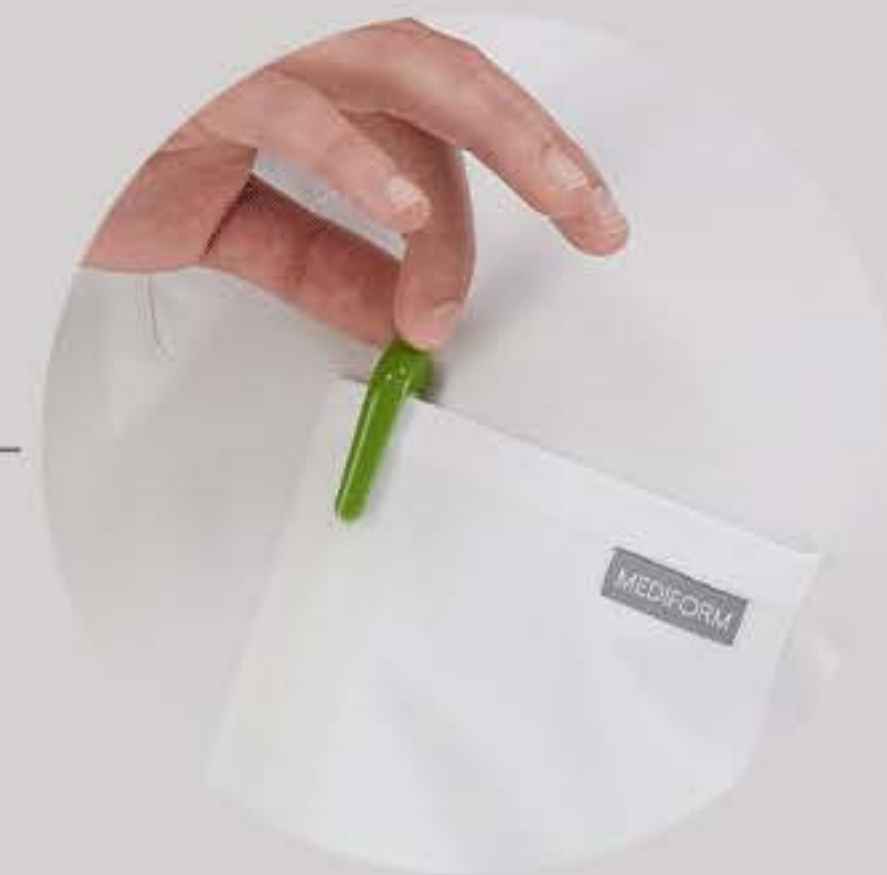
**SKU: AH101-001-BLANCO**



**Cuello V**



**Portagafete**



**Bolsas multifuncionales**



Stretch



Fresco



Ligero



6 bolsas



Elástico y jareta de cintura

**COLORES DISPONIBLES:**

- |   |  |
|---|--|
|  027-NAVAL   |  010-NEGRO    |
|  5421-CACTUS |  001-BLANCO   |
|  4045-OCÉANO |  203 - CENIZA |

TALLAS **XCH** **CH** **M** **G** **XG** **XXG**



**SKU: AH003-4045-OCÉANO**



Portagafete



Bolsa con cierre



  
Ligero






  
Fresco

  
Stretch

  
1 bolsa

  
Portagafete

**COLORES  
DISPONIBLES:**

- |   |   |
|---|---|
|  010-NEGRO   |  203-CENIZA  |
|  027-NAVAL   |  001-BLANCO  |
|  5421-CACTUS |  4045-OCÉANO |

TALLAS **XCH** **CH** **M** **G** **XG** **XXG**



**SKU: AH102-5421-CACTUS**



**Jareta ajustable**



**Bolsas multifuncionales**



**Corte clásico**

**COLORES DISPONIBLES:**

- |   |  |
|---|--|
|  203-CENIZA  |  027-NAVAL    |
|  5421-CACTUS |  010-NEGRO    |
|  4045-OCÉANO |  001 - BLANCO |



Stretch



Fresco



Ligero



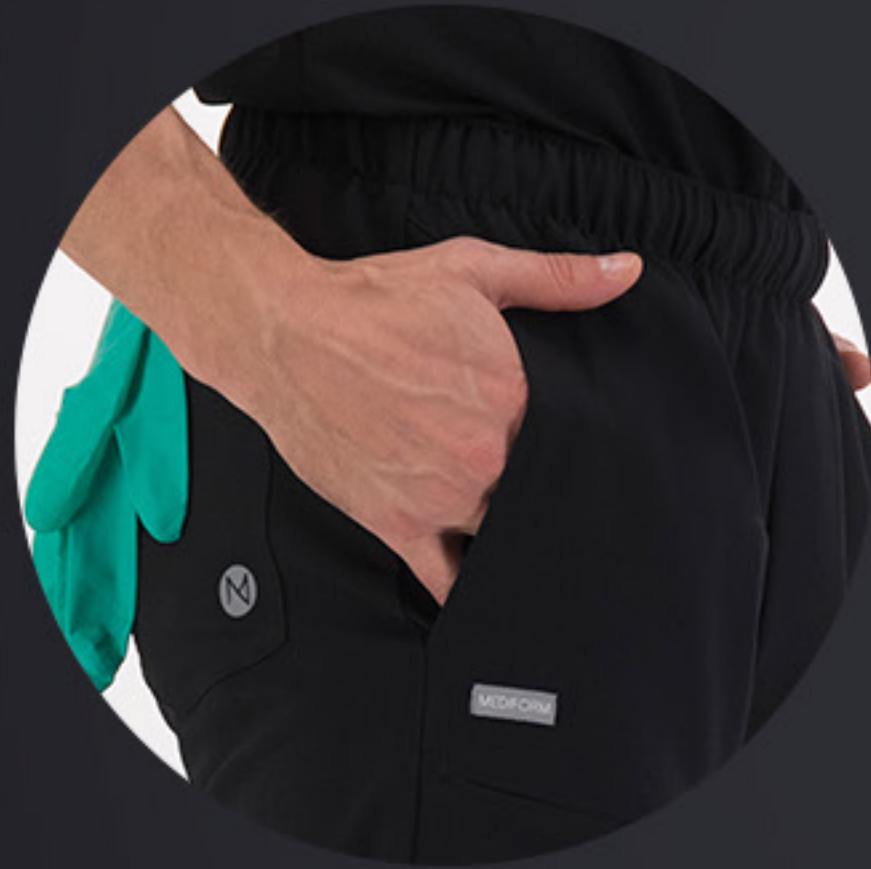
4 bolsas



Elástico y jareta de cintura



**SKU: AH103-010-NEGRO**



**Bolsas multifuncionales**



**Cierre en bolsa**



**Corte slim**



Stretch



Transpirable



Ligero



5 bolsas

**COLORES DISPONIBLES:**



010-NEGRO



001-BLANCO



5421-CACTUS



4045-OCÉANO



027-NAVAL





# JUMP MOMI

**AUDAZ**  
*Póntelo como quieras*



68% Poliéster



28% Rayón



4% Spandex



f @mediformoficial





**AUDAZ**  
Póntelo como *quieras*

**JUMP  
MOMI**



Bolsas  
multifuncionales



Pretina de  
tela yoga



Top: AM 008 - 010 - NECRO

Pantalón: AM 108 - 010 - NECRO



Elástico y  
jareta ajustable

f @ @ @ @mediformoficial mediform.mx

TALLAS XCH CH M G XG





Bolsas  
multifuncionales



Elástico y  
jareta ajustable



Pretina de  
tela yoga



Corte clásico







**AUDAZ**  
Póntelo como *quieras*

**JUMP  
MOMI**



Elástico y  
jareta ajustable



Top: AM008-203-CENIZA

pantalón : AM108-203-CENIZA



Bolsas  
multifuncionales



2 bolsas



Pretina de  
tela yoga

f @ @ @mediformoficial mediform.mx

TALLAS XCH CH M G XG







# RÁFAGA

Tecnología para moverte



↖ ↗  
**Spandex**  
↙ ↘  
**Más spandex**  
que un uniforme normal

  
**Ready to wear**  
no hace falta planchar

  
**Resistencia**  
tela de alta calidad





# RÁFAGA

Tecnología para moverte

360°  
Stretch Tech

SKU: RF009-532-TORNADO



MEDIFORM  
La moda de los expertos

mediform.mx

@mediformoficial

COLORES  
DISPONIBLES:



518-AIR



532-TORNADO



900-STORM



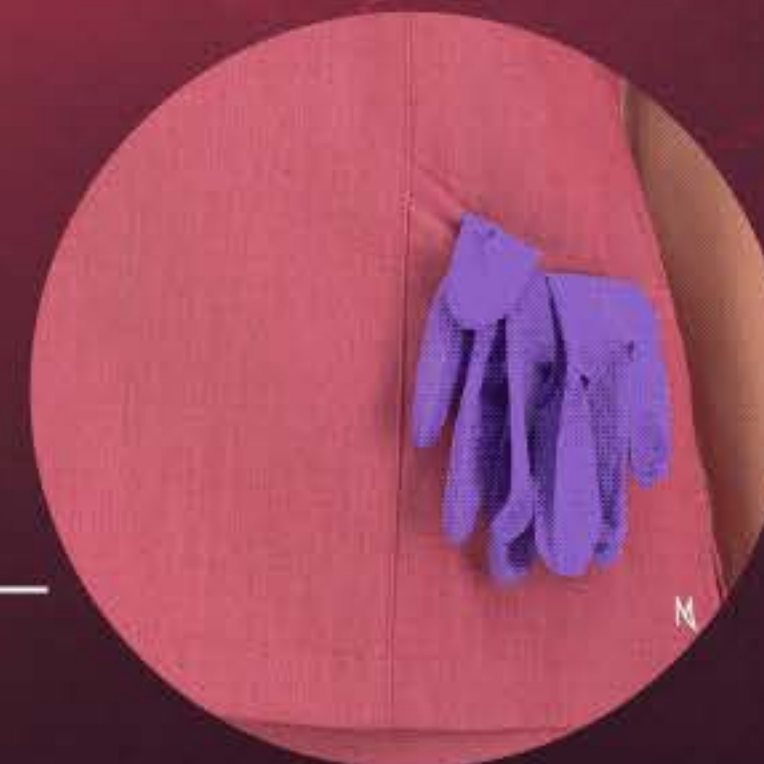
316-BREEZE



313-ARUBA



Cuello V



Bolsas  
multifuncionales



Spandex

Más spandex

que un uniforme normal



Ready to wear

no hace falta planchar



Resistencia

tela de alta calidad

TALLAS XXCH XCH CH M G XG



# RÁFAGA

Tecnología para moverte

360°  
Stretch Tech



SKU: RF010-316-BREEZE



MEDIFORM  
La moda de los expertos

f @mediformoficial mediform.mx



Cuello redondo con cárdigan



Bolsas multifuncionales



Spandex

Más spandex

que un uniforme normal



Ready to wear

no hace falta planchar



Resistencia

tela de alta calidad

COLORES DISPONIBLES:



518-AIR



532-TORNADO



900-STORM



316-BREEZE



313-ARUBA

TALLAS XXCH XCH CH M G XC



Tecnología para moverte  
**RÁFAGA**

360°  
Stretch Tech

SKU: RF106-518-AIR

@mediformoficial mediform.mx

COLORES  
DISPONIBLES:

- 518-AIR
- 532-TORNADO
- 900-STORM
- 316-BREEZE
- 313-ARUBA



Elástico y jareta en cintura



Bolsas traseras



Corte jogger

MEDIFORM  
La moda de los expertos

Spandex  
Más spandex  
que un uniforme normal



Ready to wear  
no hace falta planchar



Resistencia  
tela de alta calidad

DISPONIBLE EN PETITE

TALLAS XXCH XCH CH M G XG



Tecnología para moverte  
**RÁFAGA**

360°  
Stretch Tech

SKU: RF105-900-STORM

**M**  
MEDIFORM  
La moda de los expertos

f @mediformoficial mediform.mx



Elástico y jareta en cintura



Bolsas con cierre



Corte slim

Spandex

Más spandex  
que un uniforme normal



Ready to wear  
no hace falta planchar



Resistencia  
tela de alta calidad

COLORES DISPONIBLES:



518-AIR



532-TORNADO



900-STORM



316-BREEZE



313-ARUBA

TALLAS XXCH XCH CH M G XG



Tecnología para moverte  
**RÁFAGA**

360°  
Stretch Tech

SKU: RFH004-900-STORM

**M**  
MEDIFORM  
La moda de los expertos

f @mediformoficial mediform.mx



Cuello redondo  
con cárdigan



Bolsa  
en pecho

↖ ↗  
Spandex

↙ ↘

Más spandex  
que un uniforme normal



Ready to wear  
no hace falta planchar



Resistencia  
tela de alta calidad

COLORES  
DISPONIBLES:

● 900-STORM

● 316-BREEZE

● 313-ARUBA

TALLAS XCH CH M G XG XXG



Tecnología para moverte  
**RÁFAGA**

360°  
Stretch Tech

SKU: RFH104-316-BREEZE

f @mediformoficial mediform.mx

**M**  
MEDIFORM  
La moda de los expertos



Bolsas con cierre



Corte jogger

COLORES  
DISPONIBLES:

900-STORM

518-AIR

316-BREEZE

313-ARUBA

Spandex

Más spandex  
que un uniforme normal



Ready to wear  
no hace falta planchar



Resistencia  
tela de alta calidad

TALLAS XCH CH M G XG XXG



**RÁFAGA** Tecnología para moverte

SKU: RFH005 - 518 - AIR

**¡NUEVO CORTE!**

f @ @mediformoficial mediform.mx

**COLORES DISPONIBLES:**

- 900-STORM
- 316-BREEZE



Cuello V



Portagafete



Bolsa lateral con cierre

**MEDIFORM**  
La moda de los expertos

Spandex  
Más spandex  
que un uniforme normal



Ready to wear  
no hace falta planchar

Resistencia  
tela de alta calidad

TALLAS XCH CH M G XG



Tecnología para moverte  
**RÁFAGA**

SKU: RFH105 - 316 - BREEZE

**M**  
MEDIFORM  
La moda de los expertos

**¡NUEVO CORTE!**

f @mediformoficial mediform.mx

COLORES  
DISPONIBLES:

- 518-AIR
- 900-STORM



Corte slim



Elastico y jareta en cintura



Cierre en tobillos

↖ ↗  
Spandex

↙ ↘

Más spandex  
que un uniforme normal



Ready to wear  
no hace falta planchar



Resistencia  
tela de alta calidad

TALLAS XCH CH M G XG





# IMPARABLE

Siempre Listos



65% Poliéster 32% Algodón 3% Spandex



f @ @mediformoficial





**SKU: I001-510-ROUJA**



Cuello V



Bolsas multifuncionales



Stretch



Transpirable



Resistencia a la decoloración



Antifluidos



2 bolsas

**COLORES DISPONIBLES:**

-  027-MARINO
-  510-ROUJA

TALLAS **XCH** **CH** **M** **G** **XG** **XXG**



**SKU: I002AF-027-MARINO**



Cuello v



**COLORES  
DISPONIBLES:**

○ 027-MARINO



Bolsas  
multifuncionales



Transpirable



Resistencia  
a la decoloración



Antifluidos



3 bolsas



**SKU: I101AF-510-ROUJA**



**Jareta en cintura**



**Bolsas multifuncionales**



Stretch



Transpirable



Resistencia a la decoloración



Antifluidos



4 bolsas

**COLORES DISPONIBLES:**

- 027-MARINO
- 510-ROUJA



**SKU: I102AF-027-MARINO**



**Jareta en cintura**



**Bolsas multifuncionales**



**Corte clásico**

**COLORES DISPONIBLES:**

○ **027-MARINO**



Transpirable



Resistencia a la decoloración



Antifluidos



2 bolsas



Elástico y jareta en cintura



**SKU: IH002AF-510-ROUJA**



**Bolsas multifuncionales**



**COLORES DISPONIBLES:**

-  027-MARINO
-  510-ROUJA



**Cuello V**



Transpirable



Resistencia a la decoloración



Antifluidos



3 bolsas



Portapluma



**SKU: IH101AF-027-MARINO**



Jareta en cintura



Corte clásico



Bolsas multifuncionales



Transpirable



Resistencia a la decoloración



Antifluidos



4 bolsas



Elástico y jareta en cintura

**COLORES DISPONIBLES:**

○ 027-MARINO

● 510-ROUJA





# E X P E R T O

Estilo que se mueve contigo



65% Poliéster 32% Algodón 3% Spandex



f @ @mediformoficial



**SKU: E201-001-BLANCO**



**Bolsas  
multifuncionales**



**Corte  
moderno**



Fresco



Ligero



2 bolsas

**COLORES  
DISPONIBLES:**

001-BLANCO

TALLAS  XXCH  XCH  CH  M  G  XG



**SKU: E202-001-BLANCO**



**Bolsas  
multifuncionales**



  
Fresco

  
Ligero

  
4 bolsas



**Corte moderno**

**COLORES  
DISPONIBLES:**

 001-BLANCO

TALLAS  XXCH  XCH  CH  M  G  XG



**SKU: EH201-001-BLANCO**



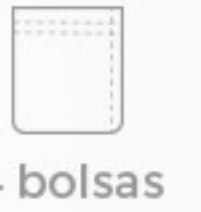
Corte clásico



Saco caballero



Bolsas multifuncionales



**COLORES  
DISPONIBLES:**

001-BLANCO

TALLAS  XCH  CH  M  G  XG



**SKU: EH202-001-BLANCO**



Corte moderno



Bolsas multifuncionales



Abertura en los costados



Fresco



Ligero



4 bolsas

**COLORES  
DISPONIBLES:**

001-BLANCO

TALLAS  XCH  CH  M  G  XG



# ACCESORIOS





Modelo: **AGM002**



Jareta  
ajustable



Máxima  
protección



Frase  
sorpresa



Fresco



Stretch



Ligero



Jareta  
ajustable

-  027-Naval
-  010-Negro
-  001-Blanco
-  203-Ceniza
-  024-Celta

TALLAS  CH  G



Modelo: **AGU001**



Banda ajustable



Máxima protección



Frase sorpresa



Fresco



Stretch



Ligero



Banda ajustable

- 027-Naval
- 010-Negro
- 001-Blanco
- 203-Ceniza
- 664-Lava









Calceta de compresión  
**Mediana**

**SKU:** MCA- BLUE- ROY

# Calcetas



Arco plantar  
con ajuste elástico

Doble  
tejido



COMODIDAD  
en todo momento



AJUSTE  
preciso

## COMPOSICIÓN



84% Algodón



12%  
ELASTODIENO



2%  
POLIAMIDA



2%  
ELASTANO

f @ @mediformoficial mediform.mx

TALLAS: CH G



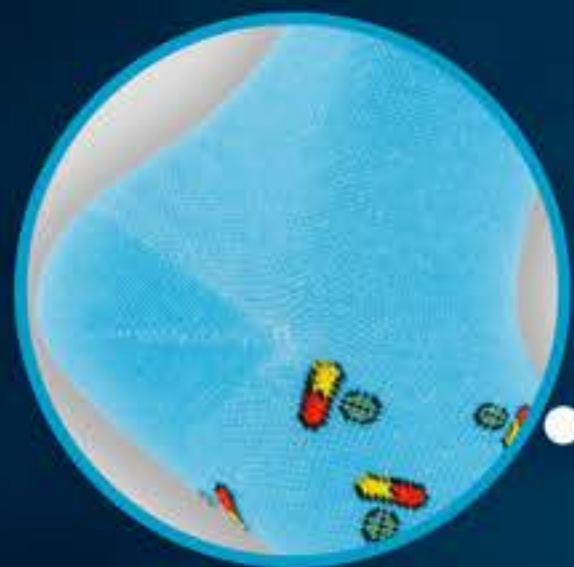


Calceta de compresión  
**Mediana**

MEDIFORM  
*La moda de los expertos*

**SKU: MCA- TURQUESA**

# Calcetas



Mayor ajuste  
en tobillo



Flexibilidad en  
cada movimiento

## COMPOSICIÓN



84% Algodón



12%  
ELASTODIENO



2%  
POLIAMIDA



2%  
ELASTANO



COMODIDAD  
en todo momento



AJUSTE  
preciso

f @ @mediformoficial mediform.mx

TALLAS: CH G





Calceta de compresión  
**Mediana**

MEDIFORM  
*La moda de los expertos*

**SKU:** MCA- DUDE-ICE

# Calcetas



Compresión  
uniforme



Doble elasticidad  
en talón

## COMPOSICIÓN



84% Algodón



12%  
ELASTODIENO



2%  
POLIAMIDA



2%  
ELASTANO



COMODIDAD  
en todo momento



AJUSTE  
preciso

f @ @mediformoficial mediform.mx

TALLAS: CH G





Calceta de compresión  
**Mediana**

MEDIFORM  
*La moda de los expertos*

**SKU: MCA- BEAT**

# Calcetas



Punta  
sin costuras



Mayor ajuste  
en tobillo



COMODIDAD  
en todo momento



AJUSTE  
preciso

## COMPOSICIÓN



84% Algodón



12%  
ELASTODIENO



2%  
POLIAMIDA



2%  
ELASTANO

f @ @mediformoficial mediform.mx

TALLAS: CH G





Calceta de compresión  
**Mediana**

MEDIFORM  
*La moda de los expertos*

**SKU:**  
MCA-CUTE

# Calcetas



Diseño  
único

Sin  
costuras

## COMPOSICIÓN



84% Algodón



12%  
ELASTODIENO



2%  
POLIAMIDA



2%  
ELASTANO



COMODIDAD  
en todo momento



AJUSTE  
preciso

f @ @mediformoficial mediform.mx

TALLAS: CH G





Calceta de compresión  
**Mediana**

MEDIFORM  
*La moda de los expertos*

**SKU: MCA- SKEL**

**Calcetas**



Doble elasticidad  
en talón



Compresión  
uniforme

**COMPOSICIÓN**



84% Algodón



12%  
ELASTODIENO



2%  
POLIAMIDA



2%  
ELASTANO



COMODIDAD  
en todo momento



AJUSTE  
preciso

f @ @mediformoficial mediform.mx

TALLAS: CH G

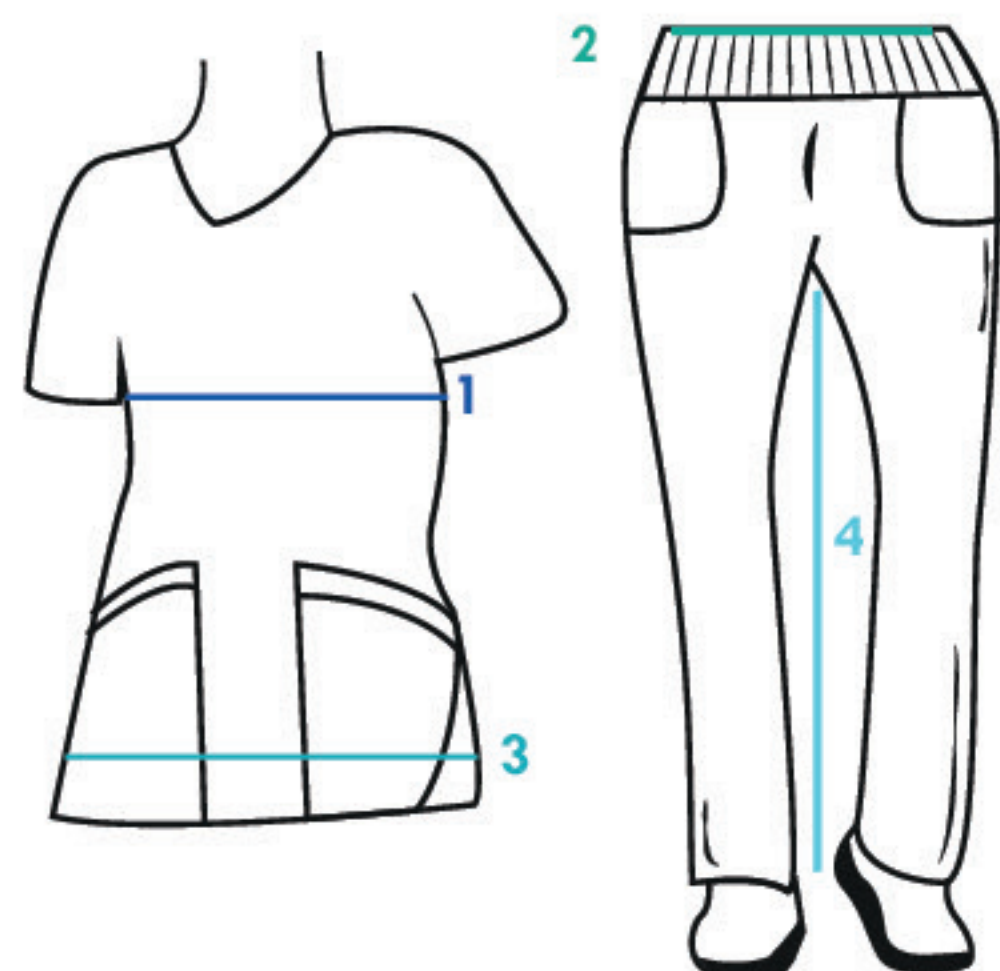


# GUÍA DE TALLAS

# GUÍA DE TALLAS







TALLA	BUSTO	CADERA	CINTURA	LARGO
XCH	84 - 87 cm	89 - 92 cm	79 - 82 cm	78 - 80 cm
CH	89 - 92cm	94 - 97 cm	84 - 87 cm	78 - 80 cm
M	94 - 97 cm	99- 102 cm	92-94 cm	78- 80 cm
G	102 - 105 cm	104 - 107cm	99- 102 cm	78 -80 cm
XG	109 - 112 cm	112 - 115 cm	109 - 112 cm	78 - 80 cm
XXG	117 - 120cm	120 - 123 cm	120 - 123 cm	78 - 80 cm

### 1 BUSTO

Relájate y comienza a medir desde la parte más alta hasta dar la vuelta. Mantén la cinta debajo de tus brazos.

### 2 CINTURA

Mantén la espalda recta. Comienza a medir justo en la curva de la cintura y rodea por completo.

### 3 CADERA

Baja unos centímetros de la cintura y empieza a medir desde la parte más ancha. Da toda la vuelta.

### 4 LARGO

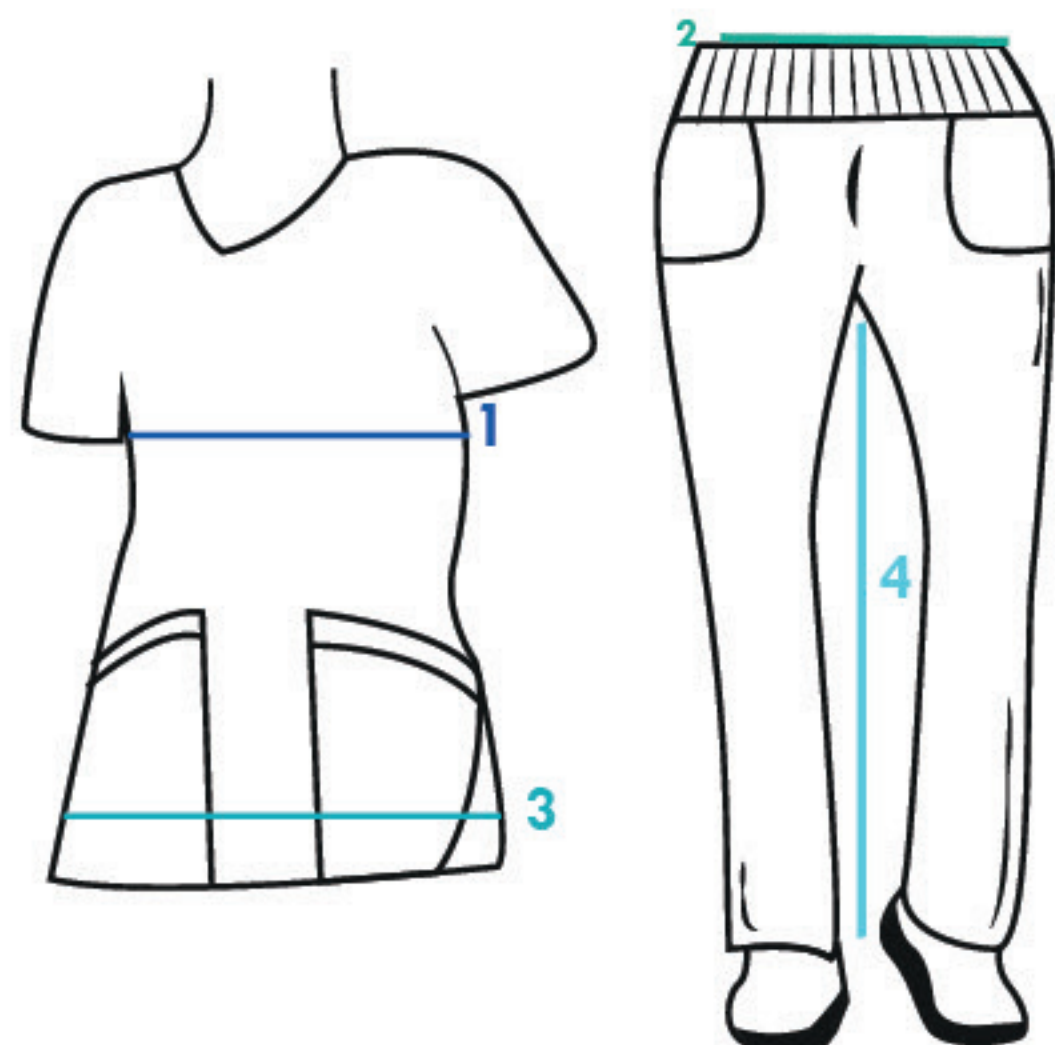
Toma unos pantalones que te queden bien y mídelos desde la entrepierna hasta la parte inferior.



# AUDAZ

Póntelo como quieras

## slim



Stretch



Ligero



Fresco

### 1 BUSTO

Relájate y comienza a medir desde la parte más alta hasta dar la vuelta. Mantén la cinta debajo de tus brazos.

### 2 CINTURA

Mantén la espalda recta. Comienza a medir justo en la curva de la cintura y rodea por completo.

### 3 CADERA

Baja unos centímetros de la cintura y empieza a medir desde la parte más ancha. Da toda la vuelta.

### 4 LARGO

Toma unos pantalones que te queden bien y mídelos desde la entrepierna hasta la parte inferior.

## MUJER

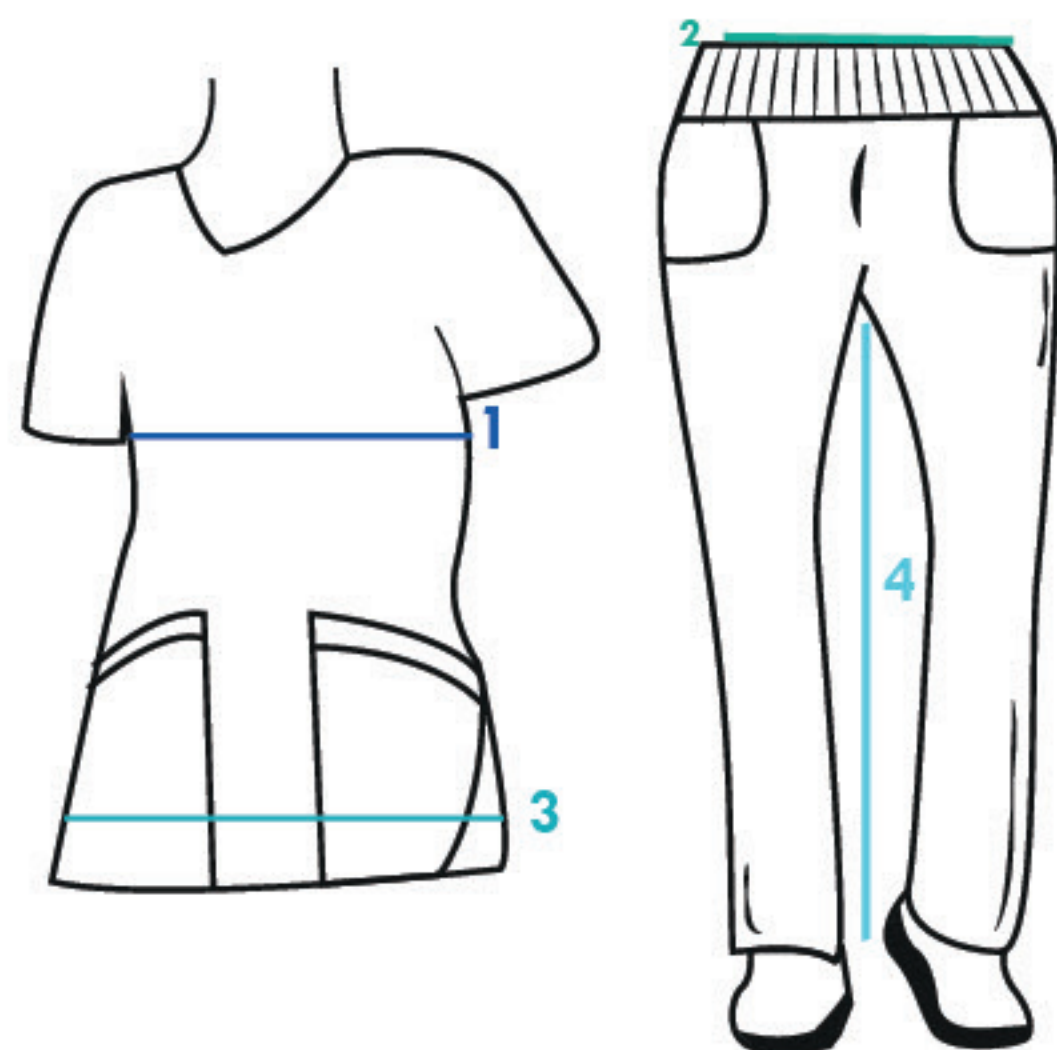
TALLA	CINTURA	CADERA	MUSLO	LARGO
XCH	30.7-32.6 cm	32.6-33.8 cm	20 cm	29.9 cm
CH	33.8-35 cm	35-35.8 cm	27.9 cm	29.9 cm
M	35.8 – 37.7 cm	37-38.9 cm	25.9 cm	29.9 cm
G	38.9 – 41.7 cm	101-109 cm	27.9 cm	29.9 cm
XG	42.9-46 cm	110– 118 cm	29.9 cm	29.9 cm
XXG	119-127 cm	122-134 cm	84 cm	76 cm



# AUDAZ

Póntelo como quieras

## Skinny Petite



Stretch



Ligero



Fresco

### 1 BUSTO

Relájate y comienza a medir desde la parte más alta hasta dar la vuelta. Mantén la cinta debajo de tus brazos.

### 2 CINTURA

Mantén la espalda recta. Comienza a medir justo en la curva de la cintura y rodea por completo.

### 3 CADERA

Baja unos centímetros de la cintura y empieza a medir desde la parte más ancha. Da toda la vuelta.

### 4 LARGO

Toma unos pantalones que te queden bien y mídelos desde la entrepierna hasta la parte inferior.

## MUJER

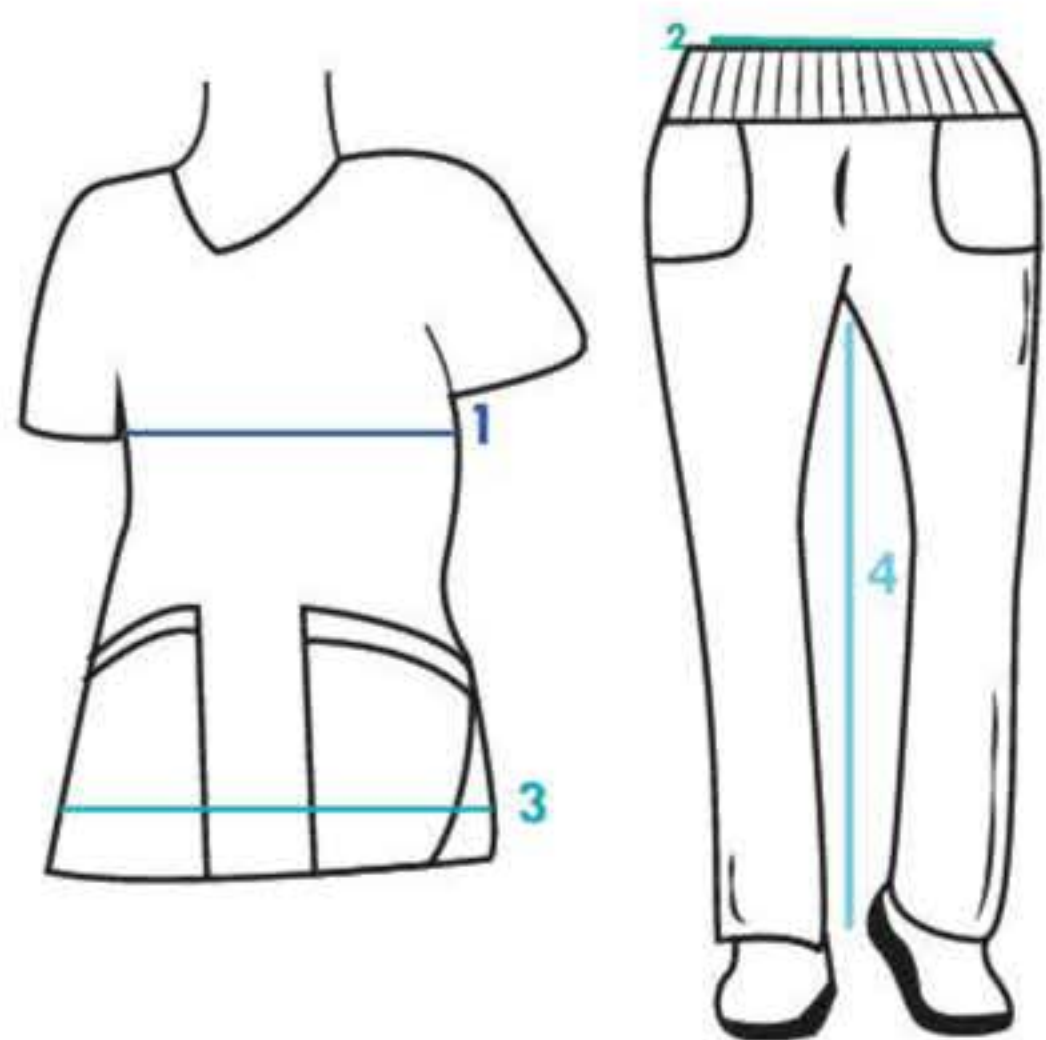
TALLA	CINTURA	CADERA	MUSLO	LARGO
XCH	77-81cm	88-92cm	54cm	66cm
CH	82-86cm	93-97cm	58cm	66cm
M	87-93cm	98-102cm	63cm	66cm
G	94-102cm	103-108cm	67cm	66cm
XG	103-110cm	109-117cm	72cm	66cm
XXG	111-120cm	118-125cm	76cm	66cm



# AUDAZ

Póntelo como *quieras*

## Skinny Regular



Stretch



Liger



Fresco

### 1 BUSTO

Relájate y comienza a medir desde la parte más alta hasta dar la vuelta. Mantén la cinta debajo de tus brazos.

### 2 CINTURA

Mantén la espalda recta. Comienza a medir justo en la curva de la cintura y rodea por completo.

### 3 CADERA

Baja unos centímetros de la cintura y empieza a medir desde la parte más ancha. Da toda la vuelta.

### 4 LARGO

Toma unos pantalones que te queden bien y mídelos desde la entrepierna hasta la parte inferior.

## MUJER

TALLA	CINTURA	CADERA	MUSLO	LARGO
-------	---------	--------	-------	-------

XCH	77-81cm	88-92cm	54cm	71cm
-----	---------	---------	------	------

CH	82-86cm	93-97cm	58cm	71cm
----	---------	---------	------	------

M	87-93cm	98-102cm	63cm	71cm
---	---------	----------	------	------

G	94-102cm	103-108cm	67cm	71cm
---	----------	-----------	------	------

XG	103-110cm	109-117cm	72cm	71cm
----	-----------	-----------	------	------

XXG	111-120cm	118-125cm	76cm	71cm
-----	-----------	-----------	------	------



# AUDAZ

Póntelo como *quieras*

## Maternidad

### TOP

TALLA	BUSTO
XCH	86-89 cm
CH	91-94 cm
M	96-99 cm
G	104-107 cm
XG	113-125cm
XXG	128-132cm

#### 1 BUSTO

Relájate y comienza a medir desde la parte más alta hasta dar la vuelta. Mantén la cinta debajo de tus brazos.

### PANTALÓN

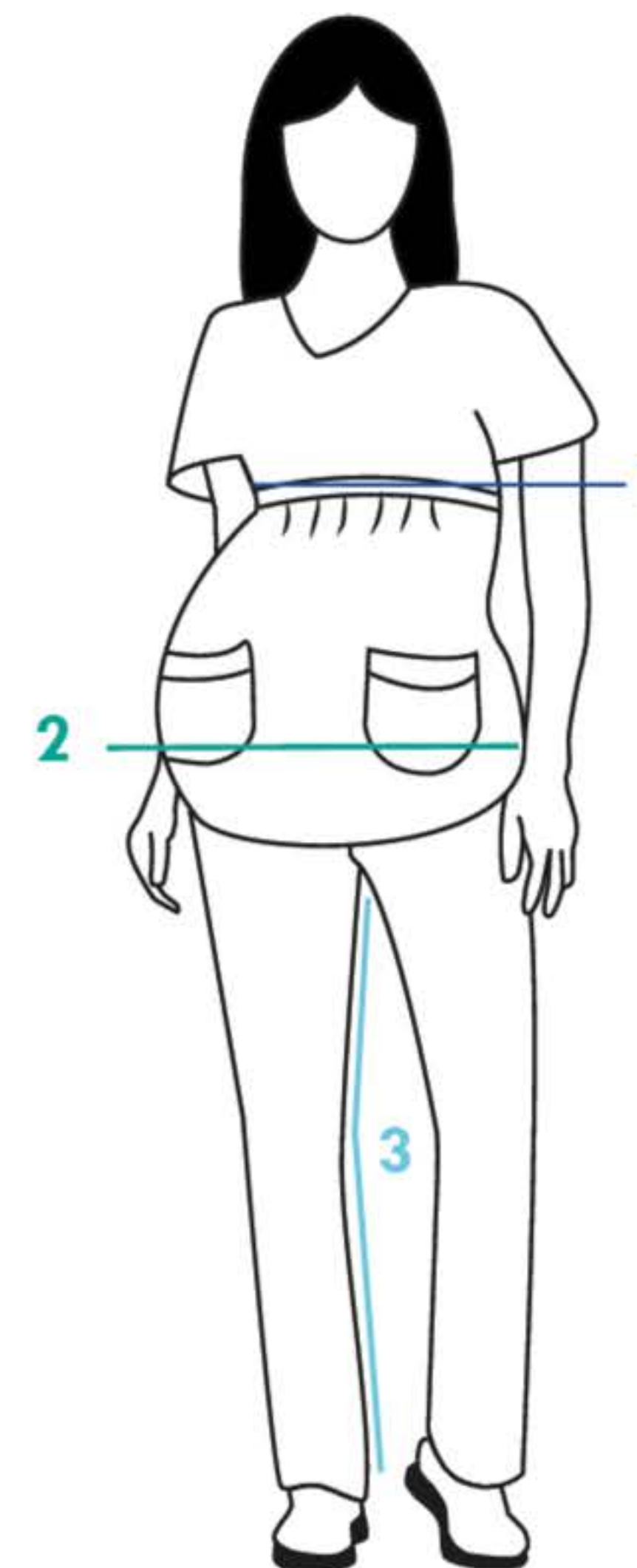
TALLA	CADERA	ENTREPIERNA
XCH	94-96.5cm	75 cm
CH	99-101 cm	75 cm
M	104-109 cm	75 cm
G	111.5-117cm	75 cm
XG	119.5-127 cm	75 cm
XXG	129.5-134.5 cm	75 cm

#### 3 CADERA

Baja unos centímetros de la cintura y empieza a medir desde la parte más ancha. Da toda la vuelta.

#### ENTREPIERNA

Toma unos pantalones que te queden bien y mídelos desde la entrepierna hasta la parte inferior

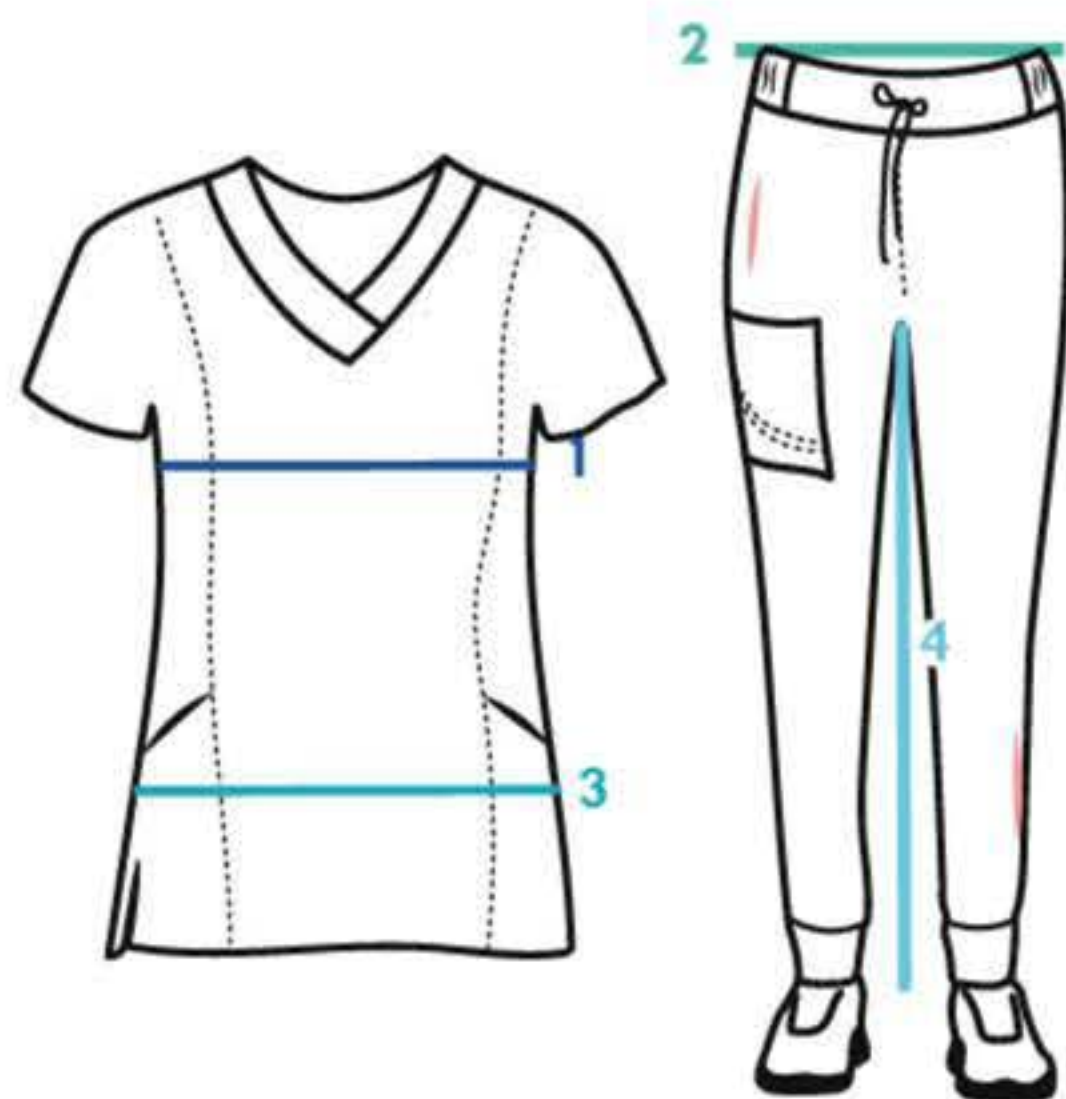




**RÁFAGA** Tecnología para moverte



**JOGGER**



**1 BUSTO**

Relájate y comienza a medir desde la parte más alta hasta dar la vuelta. Mantén la cinta debajo de tus brazos.

**2 CINTURA**

Mantén la espalda recta. Comienza a medir justo en la curva de la cintura y rodea por completo.

**3 CADERA**

Baja unos centímetros de la cintura y empieza a medir desde la parte más ancha. Da toda la vuelta.

**4 LARGO**

Toma unos pantalones que te queden bien y mídelos desde la entrepierna hasta la parte inferior.

**PANTALÓN**

TALLA	CINTURA	CADERA	LARGO REGULAR	LARGO PETITE
XXCH	68-72 cm	84-88 cm	68 cm	63 cm
XCH	73-77 cm	89-93 cm	68 cm	63 cm
CH	78-82 cm	94-98 cm	68 cm	63 cm
M	83-89 cm	99-106 cm	68 cm	63 cm
G	90-99 cm	107-113 cm	68 cm	63 cm
XG	100-109 cm	114-123 cm	68 cm	63 cm



**RAFAGA** Tecnología para moverte

**SLIM**



**Más spandex**  
que un uniforme normal

**Ready to wear**  
no hace falta planchar

**Resistencia**  
tela de alta calidad

### 1 BUSTO

Relájate y comienza a medir desde la parte más alta hasta dar la vuelta. Mantén la cinta debajo de tus brazos.

### 2 CINTURA

Mantén la espalda recta. Comienza a medir justo en la curva de la cintura y rodea por completo.

### 3 CADERA

Baja unos centímetros de la cintura y empieza a medir desde la parte más ancha. Da toda la vuelta.

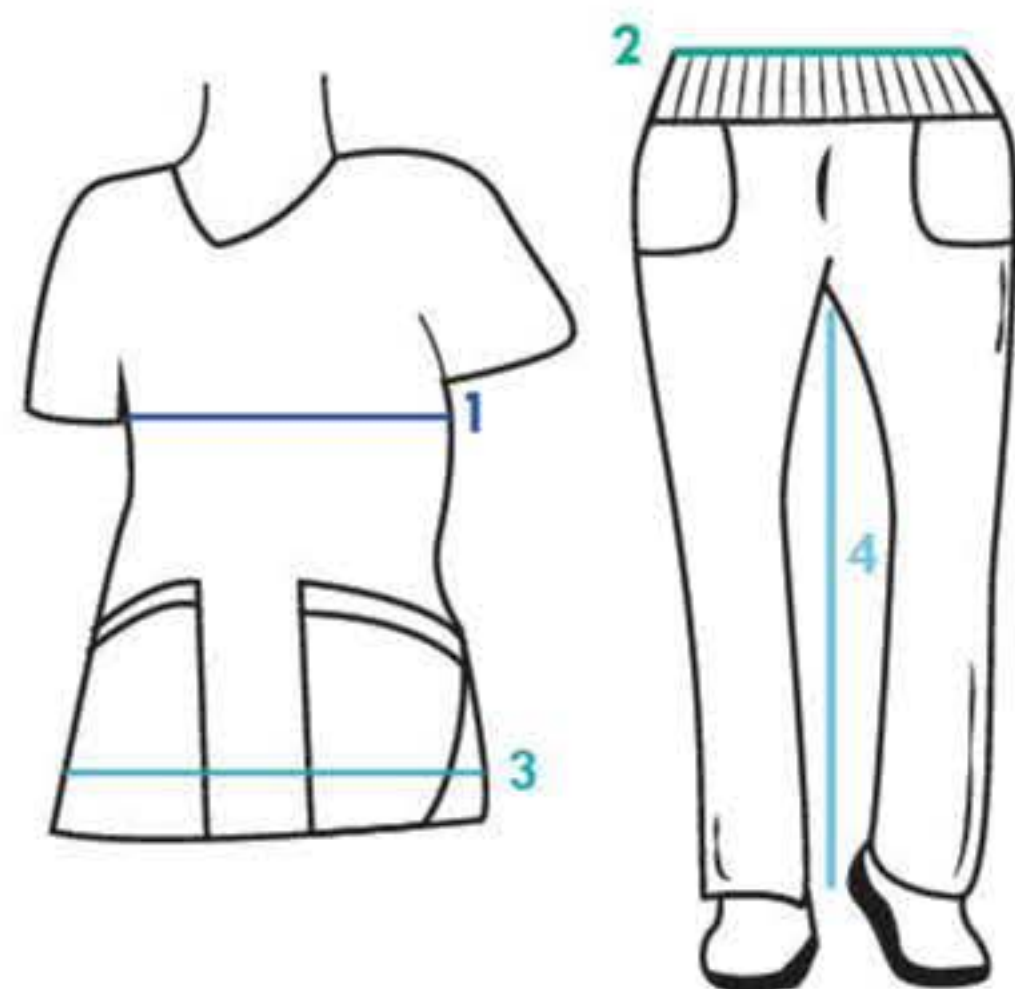
### 4 LARGO

Toma unos pantalones que te queden bien y mídelos desde la entrepierna hasta la parte inferior.

TALLA	PANTALÓN			TOP	
	CINTURA	CADERA	LARGO	BUSTO	CADERA
XXCH	76-80 cm	75-86 cm	76 cm	81-85 cm	86-90 cm
XCH	81-85 cm	87-91 cm	76 cm	86-90 cm	91-95 cm
CH	86-91 cm	92-97 cm	76 cm	91-95 cm	96-100 cm
M	92-98 cm	98-105 cm	76 cm	96-103 cm	101-108 cm
G	99-108 cm	106-115 cm	76 cm	104-110 cm	109-115 cm
XG	109-118 cm	116-123 cm	76 cm	111-123 cm	116-125 cm



**IMPARABLE**  
Siempre Listos



Antifluidos



Resistencia a la decoloración



Transpirable



Fresco

### 1 BUSTO

Relájate y comienza a medir desde la parte más alta hasta dar la vuelta. Mantén la cinta debajo de tus brazos.

### 2 CINTURA

Mantén la espalda recta. Comienza a medir justo en la curva de la cintura y rodea por completo.

### 3 CADERA

Baja unos centímetros de la cintura y empieza a medir desde la parte más ancha. Da toda la vuelta.

### 4 LARGO

Toma unos pantalones que te queden bien y mídelos desde la entrepierna hasta la parte inferior.

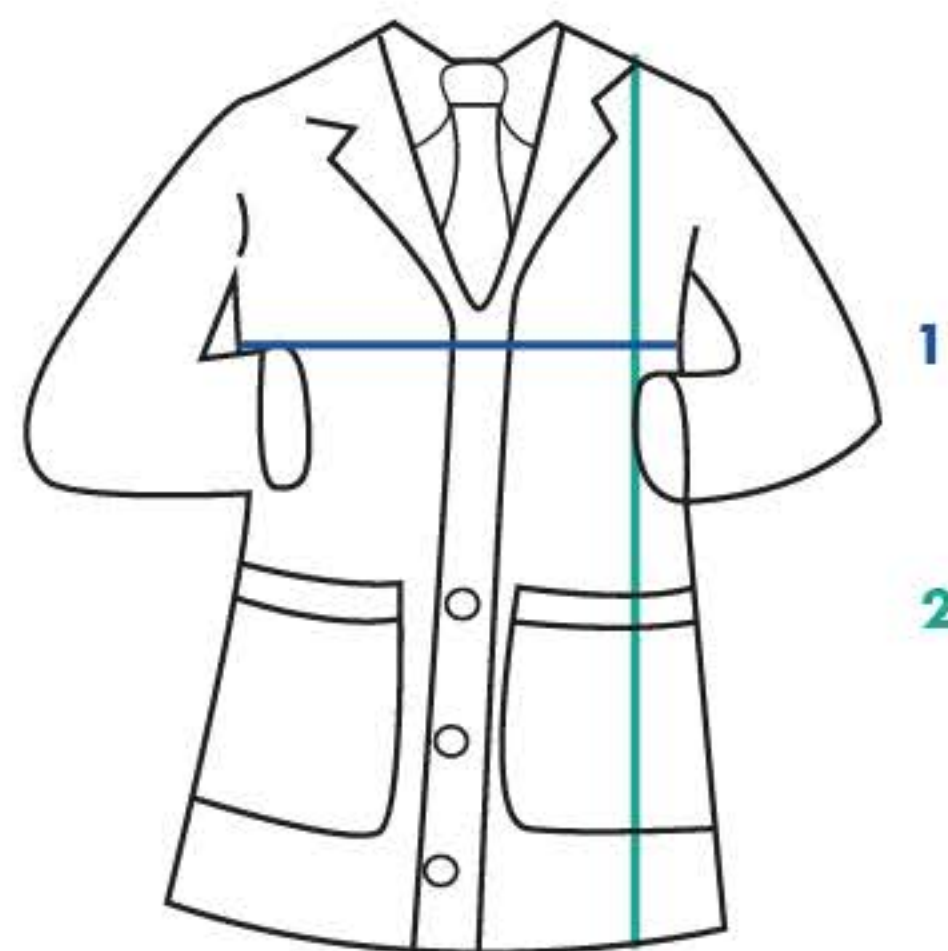
## MUJER

TALLA	BUSTO	CADERA	CINTURA	LARGO
XCH	89 - 91 cm	91 - 94 cm	66 - 69 cm	78 - 80 cm
CH	94 - 96 cm	96 - 99 cm	71 - 74 cm	78 - 80 cm
M	101 - 104 cm	104 - 107 cm	76 - 79 cm	78 - 80 cm
G	111 - 114 cm	111 - 114 cm	86 - 89 cm	78 - 80 cm
XG	122 - 125 cm	122 - 125 cm	94 - 96 cm	78 - 80 cm
XXG	132 - 135 cm	132 - 135 cm	104 - 107 cm	78 - 80 cm



# EXPERTO

Estilo que se mueve contigo



Ligero



Fresco



Transpirable

## 1 BUSTO

Relájate y comienza a medir desde la parte más alta hasta dar la vuelta. Mantén la cinta debajo de tus brazos.

## 2 CINTURA

Mantén la espalda recta. Comienza a medir justo en la curva de la cintura y rodea por completo.

## 3 CADERA

Baja unos centímetros de la cintura y empieza a medir desde la parte más ancha. Da toda la vuelta.

## 4 LARGO

Toma unos pantalones que te queden bien y mídelos desde la entrepierna hasta la parte inferior.

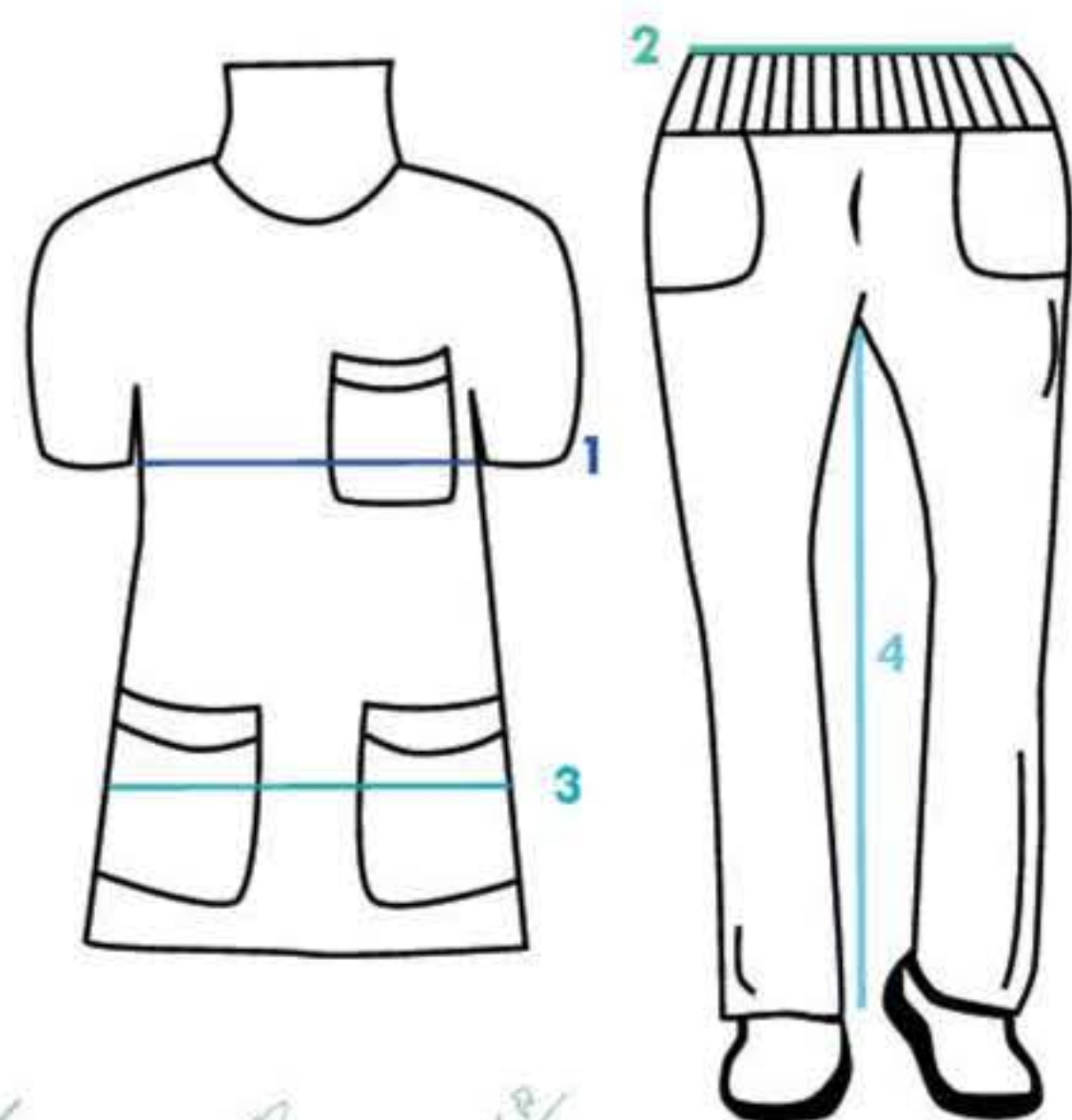
## MUJER

	XXCH	XCH	CH	M	G	XG	XXG
<b>E201</b>							
Busto	83 cm	86 cm	91 cm	99 cm	107 cm	116 cm	127 cm
Largo	71 cm	71 cm	74 cm	74 cm	76 cm	76 cm	78 cm
<b>E202</b>							
Busto	88 cm	91 cm	96 cm	101 cm	108 cm	119 cm	129 cm
Largo	78 cm	78 cm	81 cm	81 cm	84 cm	84 cm	86 cm



# AUDAZ

Póntelo como **quieras**



Stretch



Ligero



Fresco

## 1 BUSTO

Relájate y comienza a medir desde la parte más alta hasta dar la vuelta. Mantén la cinta debajo de tus brazos.

## 2 CINTURA

Mantén la espalda recta. Comienza a medir justo en la curva de la cintura y rodea por completo.

## 3 CADERA

Baja unos centímetros de la cintura y empieza a medir desde la parte más ancha. Da toda la vuelta.

## 4 LARGO

Toma unos pantalones que te queden bien y mídelos desde la entrepierna hasta la parte inferior.

## HOMBRE

**TALLA**      **BUSTO**      **CADERA**      **CINTURA**      **LARGO**

XCH      93 - 96 cm      91-102 cm      78-81 cm      78-80 cm

CH      101-104 cm      99-102 cm      88-91 cm      78-80 cm

M      109-112 cm      107-109 cm      99-102 cm      78-80 cm

G      116-122 cm      113-119 cm      109-102 cm      78-80 cm

XG      126-132 cm      123-129 cm      116-122 cm      78-80 cm

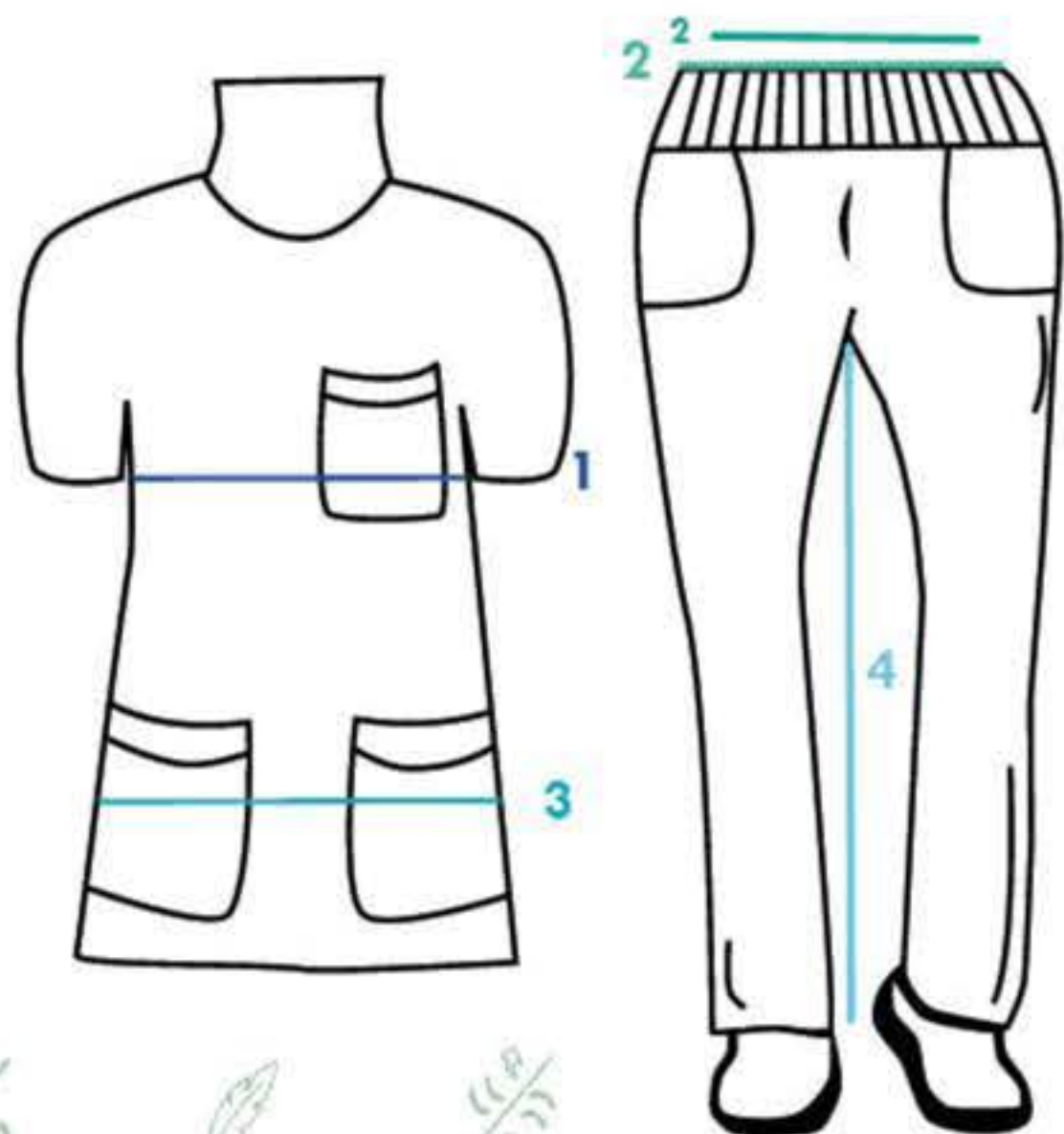
XXG      136-142 cm      133-139 cm      122-132 cm      78-80 cm



# AUDAZ

Póntelo como *quieras*

## slim



Stretch



Ligero



Fresco

### 1 BUSTO

Relájate y comienza a medir desde la parte más alta hasta dar la vuelta. Mantén la cinta debajo de tus brazos.

### 2 CINTURA

Mantén la espalda recta. Comienza a medir justo en la curva de la cintura y rodea por completo.

### 3 CADERA

Baja unos centímetros de la cintura y empieza a medir desde la parte más ancha. Da toda la vuelta.

### 4 LARGO

Toma unos pantalones que te queden bien y mídelos desde la entrepierna hasta la parte inferior.

## HOMBRE

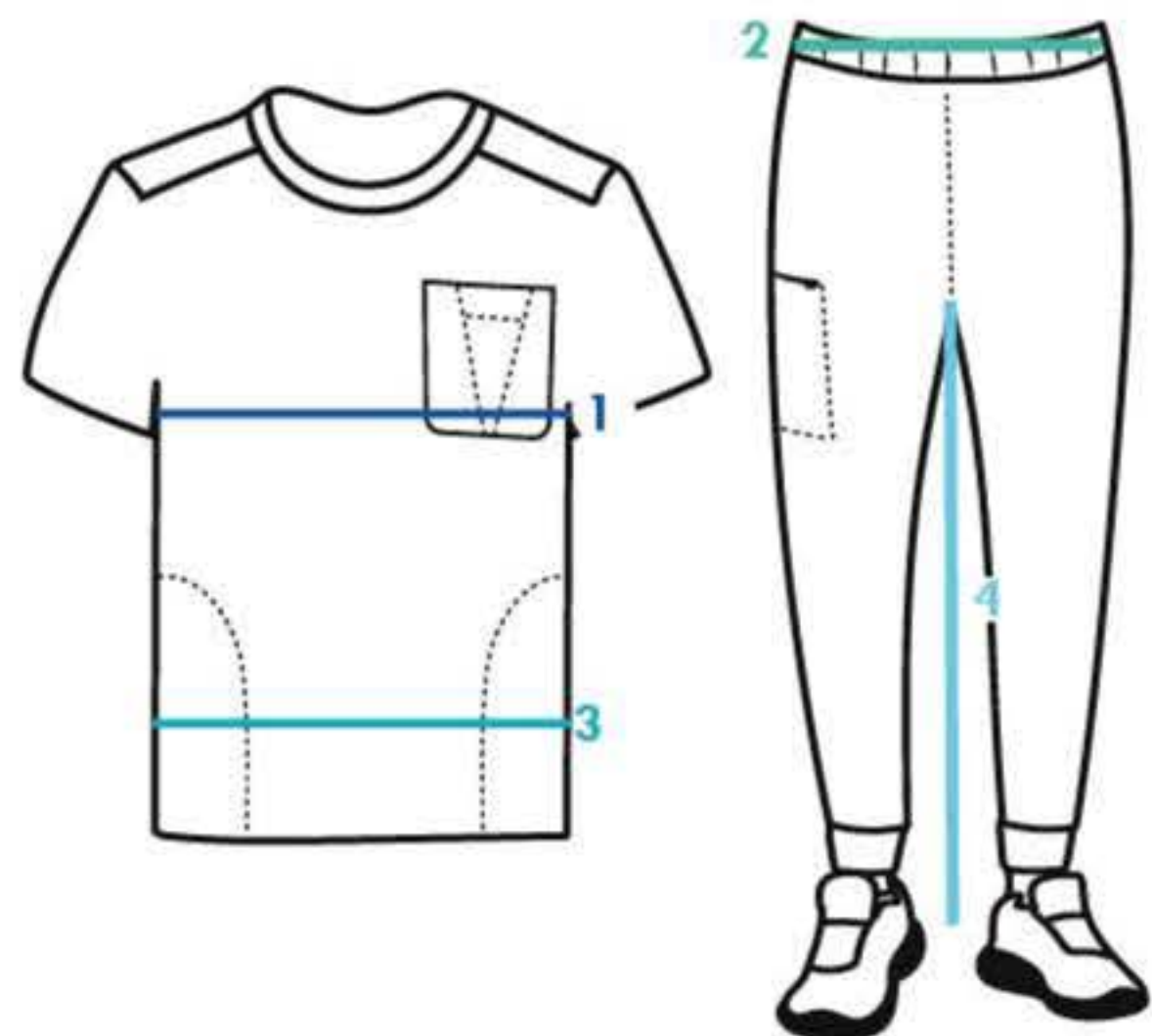
TALLA	CINTURA	CADERA	ENTREPIERNA	LARGO
XCH	78-82cm	80-84cm	72-74cm	76cm
CH	84-90cm	86-94cm	72-74cm	76cm
M	94-98cm	96-102cm	72-74cm	76cm
G	102-106cm	104-110cm	72-74cm	76cm
XG	110-114cm	112-118cm	72-74cm	76cm
XXG	118-122cm	120-126cm	72-74cm	76 cm



Tecnología para moverte  
**RÁFAGA**



**JOGGER REGULAR**



Spandex  
 Más spandex  
 que un uniforme normal

Ready to wear  
 no hace falta planchar

Resistencia  
 tela de alta calidad

	PANTALÓN			TOP	
--	----------	--	--	-----	--

TALLA	CINTURA	CADERA	LARGO	PECHO	CADERA
-------	---------	--------	-------	-------	--------

XCH	81-85 cm	82-86 cm	73 cm	82-96 cm	90-94 cm
CH	86-92 cm	88-92 cm	73 cm	97-104 cm	95-101 cm
M	93-100 cm	93-103 cm	73 cm	105-111 cm	102-109 cm
G	101-110 cm	104-112 cm	73 cm	112-122 cm	110-119 cm
XG	111-118 cm	113-119 cm	73 cm	123-132 cm	120-129 cm
XXG	119-124 cm	120-124 cm	73 cm	133-142 cm	130-135 cm

### 1 BUSTO

Relájate y comienza a medir desde la parte más alta hasta dar la vuelta. Mantén la cinta debajo de tus brazos.

### 2 CINTURA

Mantén la espalda recta. Comienza a medir justo en la curva de la cintura y rodea por completo.

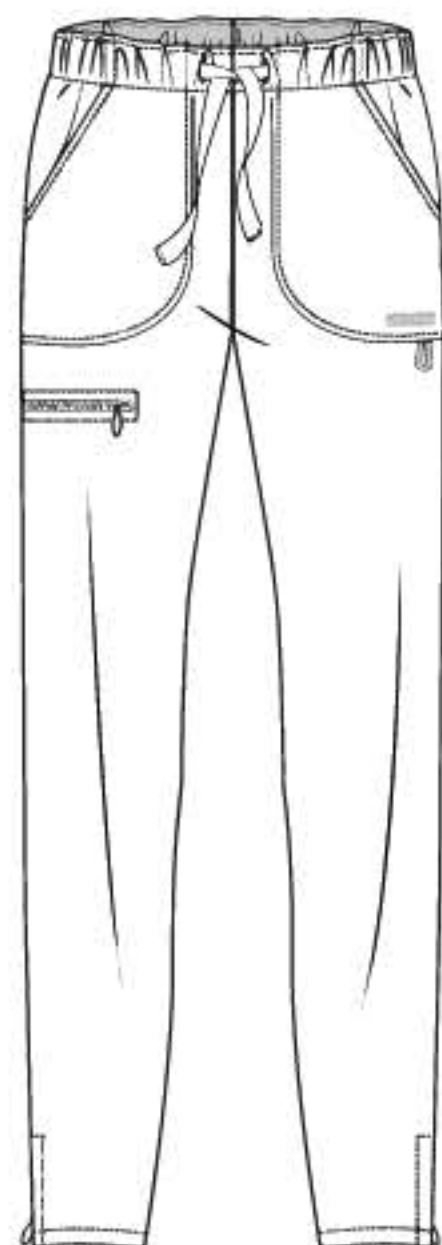
### 3 CADERA

Baja unos centímetros de la cintura y empieza a medir desde la parte más ancha. Da toda la vuelta.

### 4 LARGO

Toma unos pantalones que te queden bien y mídelos desde la entrepierna hasta la parte inferior.





## PANTALÓN

TALLA	CINTURA	CADERA	LARGO	PECHO	CADERA
XCH	81-85 cm	82-86 cm	73 cm	82-96 cm	90-94 cm
CH	86-92 cm	88-92 cm	73 cm	97-104 cm	95-101 cm
M	93-100 cm	93-103 cm	73 cm	105-111 cm	102-109 cm
G	101-110 cm	104-112 cm	73 cm	112-122 cm	110-119 cm
XG	111-118 cm	113-119 cm	73 cm	123-132 cm	120-129 cm
XXG	119-124 cm	120-124 cm	73 cm	133-142 cm	130-135 cm

### 1 PECHO

Relájate y comienza a medir desde la parte más alta hasta dar la vuelta. Mantén la cinta debajo de tus brazos.

### 2 CINTURA

Mantén la espalda recta. Comienza a medir justo en la curva de la cintura y rodea por completo.

### 3 CADERA

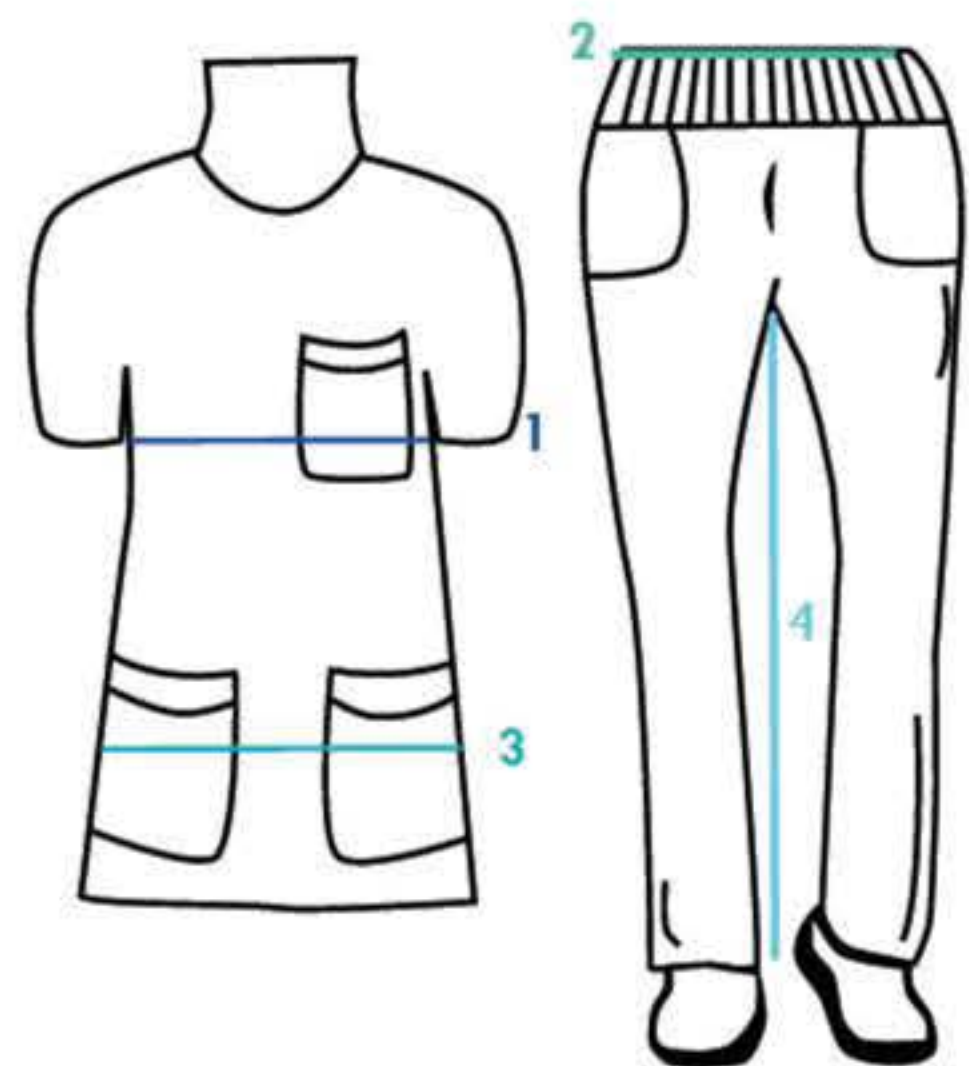
Baja unos centímetros de la cintura y empieza a medir desde la parte más ancha. Da toda la vuelta.

### 4 LARGO

Toma unos pantalones que te queden bien y mídelos desde la entrepierna hasta la parte inferior.



**IMPARABLE**  
Siempre Listos



### 1 BUSTO

Relájate y comienza a medir desde la parte más alta hasta dar la vuelta. Mantén la cinta debajo de tus brazos.

### 2 CINTURA

Mantén la espalda recta. Comienza a medir justo en la curva de la cintura y rodea por completo.

### 3 CADERA

Baja unos centímetros de la cintura y empieza a medir desde la parte más ancha. Da toda la vuelta.

### 4 LARGO

Toma unos pantalones que te queden bien y mídelos desde la entrepierna hasta la parte inferior.

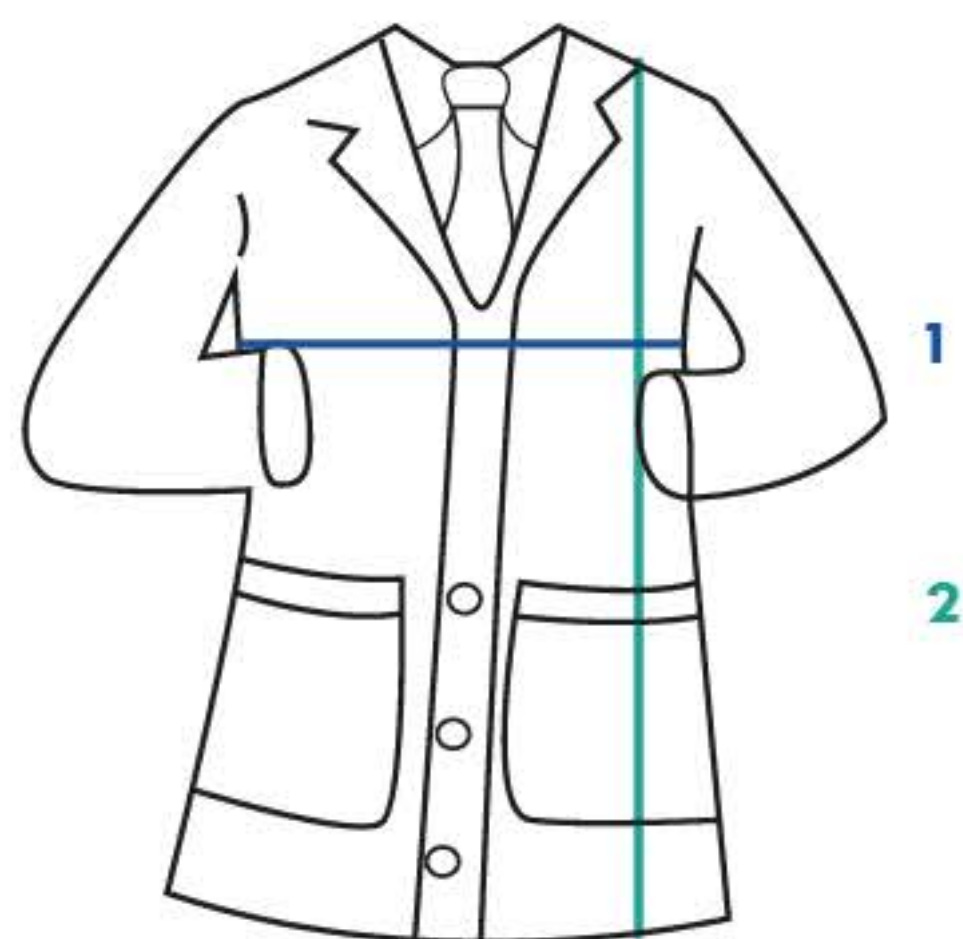
## HOMBRE

TALLA	BUSTO	CADERA	CINTURA	LARGO
XCH	93-96 cm	91-94 cm	78-81 cm	78-80 cm
CH	101-104 cm	99-102 cm	88-91 cm	78-80 cm
M	109-112 cm	107-109 cm	99-102 cm	78-80 cm
G	116-122 cm	113-119 cm	109-112 cm	78-80 cm
XG	126-132 cm	123-129 cm	116-122 cm	78-80 cm
XXG	136-142 cm	133-139 cm	126-132 cm	78-80 cm



# EXPERTO

Estilo que se mueve contigo



Ligero



Fresco



Transpirable

## 1 BUSTO

Relájate y comienza a medir desde la parte más alta hasta dar la vuelta. Mantén la cinta debajo de tus brazos.

## EH201

## EH202

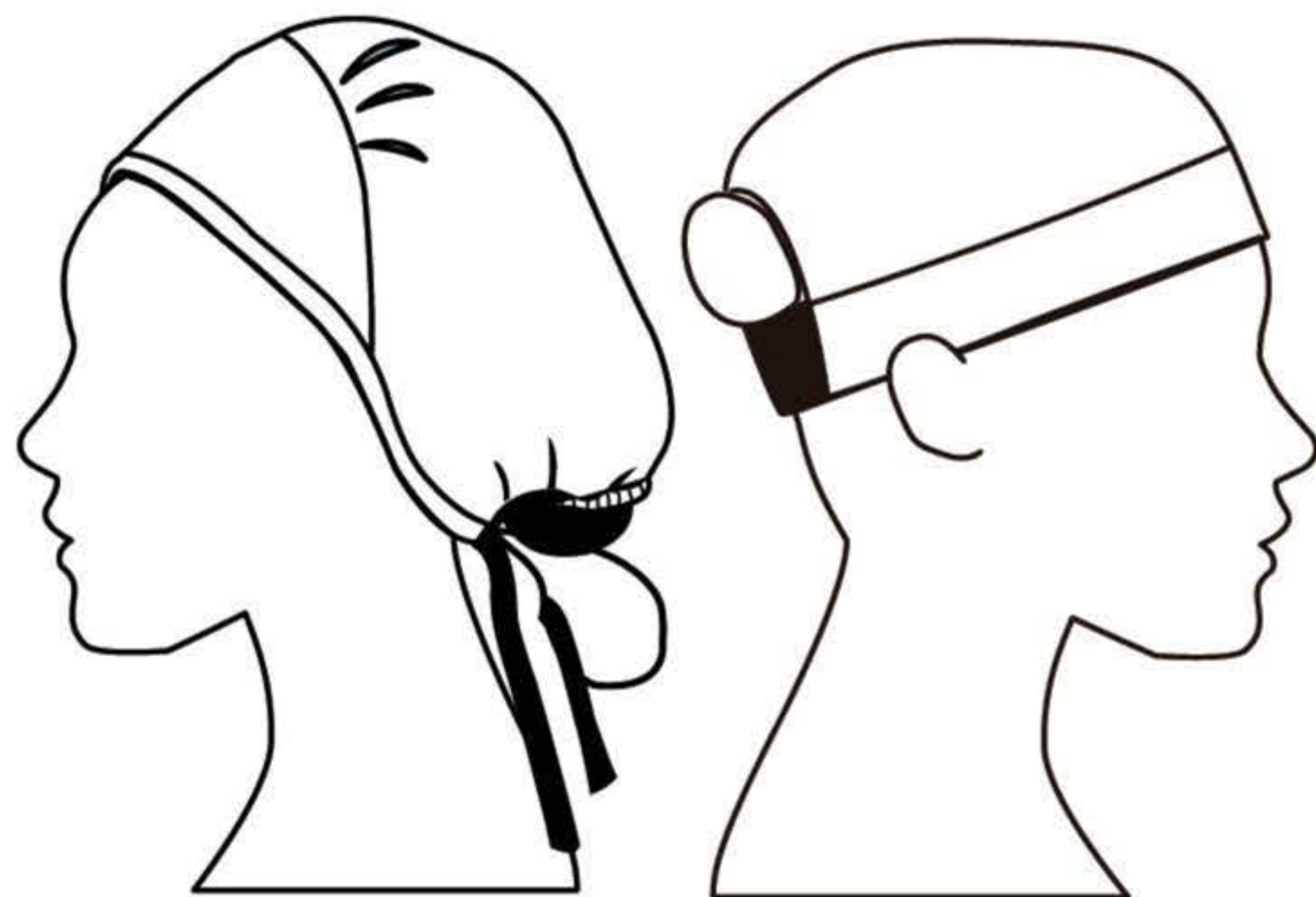
## HOMBRE

	XXCH	XCH	CH	M	G	XG	XXG
Pecho	88-91cm	99-102cm	99-102cm	107-109cm	113-119 cm	123-129 cm	133-139cm
Largo	74cm	74cm	74	76cm	76 cm	78 cm	79 cm
Pecho	88-91cm	99-102cm	99-102cm	107-109cm	113-119cm	123-129cm	133-139cm
Largo	84cm	84cm	84cm	86cm	86cm	89cm	89

## 2 LARGO

Toma unos pantalones que te queden bien y mídelos desde la entrepierna hasta la parte inferior.







Jareta ajustable

Banda ajustable

## ¿Cómo medir?

Toma una cinta y mide la circunferencia de tu cabeza a la altura de la frente.

TALLA	CH	G
<b>Unisex</b>  AGU001	21" a 22" = 53-56cm	23" a 25" = 58-63cm
 AGM002	20" a 21" = 51-53cm	22" a 24" = 56-61cm



# Calcetas






## 1 MEDIDA PIERNA

Para la longitud de la pantorrilla mide desde el piso hasta la curva en ángulo recto de la rodilla.

## 2 MEDIDA PLANTA

Coloca una regla debajo de tu planta del pie y mide del talón al dedo más largo de tu pie.

## Guía de tallas Dama

Calceta de Compresión Mediana		
 Medida Pierna	<b>31cm</b>	<b>33cm</b>
 Medida Planta	<b>19 cm</b>	<b>24 cm</b>
 Talla calzado	<b>21- 24 cm</b>	<b>25- 28 cm</b>

Talla	Ch	G
<b>Medida pierna</b>	<b>31 cm</b>	<b>33 cm</b>
<b>Medida Planta</b>	<b>19 cm</b>	<b>24 cm</b>
<b>Talla calzado</b>	<b>21 – 24 cm</b>	<b>25 – 28 cm</b>



# Calcetas



## 1 MEDIDA PIERNA




Para la longitud de la pantorrilla mide desde el piso hasta la curva en ángulo recto de la rodilla.

## 2 MEDIDA PLANTA

Coloca una regla debajo de tu planta del pie y mide del talón al dedo más largo de tu pie.

## Guía de tallas Caballero

### Calceta de Compresión Mediana

	<b>31cm</b>	<b>33cm</b>
	<b>23 cm</b>	<b>26 cm</b>
	<b>25- 27 cm</b>	<b>27- 30 cm</b>

<b>Talla</b>	<b>Ch</b>	<b>G</b>
<b>Medida pierna</b>	<b>31 cm</b>	<b>33 cm</b>
<b>Medida Planta</b>	<b>23 cm</b>	<b>26 cm</b>
<b>Talla calzado</b>	<b>25- 27 cm</b>	<b>27-30 cm</b>



# CONVIÉRTETE EN SOCIO O DISTRIBUIDOR AUTORIZADO



- Diseñamos uniformes que los profesionales buscan.



- Tu ventas están aseguradas.

**GANA DESDE EL  
PRIMER DÍA**  
DESCUENTOS POR VOLUMEN DE COMPRA



Mínimo de compra 50 piezas

**5%** 100 - 199 piezas

**8%** 200 - 399 piezas

**10%** 400 - 599 piezas

**13%** Más de 600 piezas

**¡CLIC AQUÍ!**





# CATÁLOGO

# MEDIFORM

*La moda de los expertos*

# 2024